

# *Chalet Eustache*



*Beaunier*  
**L'ALPAGA**  
Alt. 1100 M MEGÈVE ALPES







## CHALET EUSTACHE

À l'écart de Megève, perché à 1100 mètres d'altitude et face au Mont-Blanc, découvrez un havre de paix unique. Un chalet, niché en pleine nature, au sein d'un petit hameau cosy.

Alliant ambiance intimiste et services hôteliers, le chalet Eustache est l'endroit idéal pour des vacances exceptionnelles.

D'une superficie de 270m<sup>2</sup>, ce chalet est imaginé dans la plus pure tradition mégevanne. Il est conçu pour accueillir de 8 à 15 personnes sur 3 étages avec ses 6 chambres et 6 salles de bain. De grandes terrasses et balcon invitent les hôtes à un bain de soleil, face aux montagnes. Il peut être loué par chambres et suites.





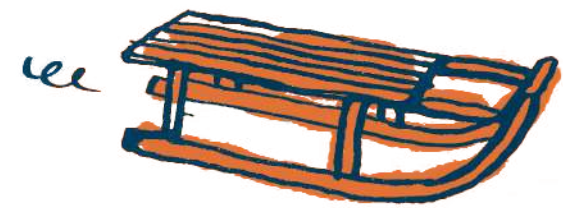


CHALET EUSTACHE





CHALET EUSTACHE







CHALET EUSTACHE



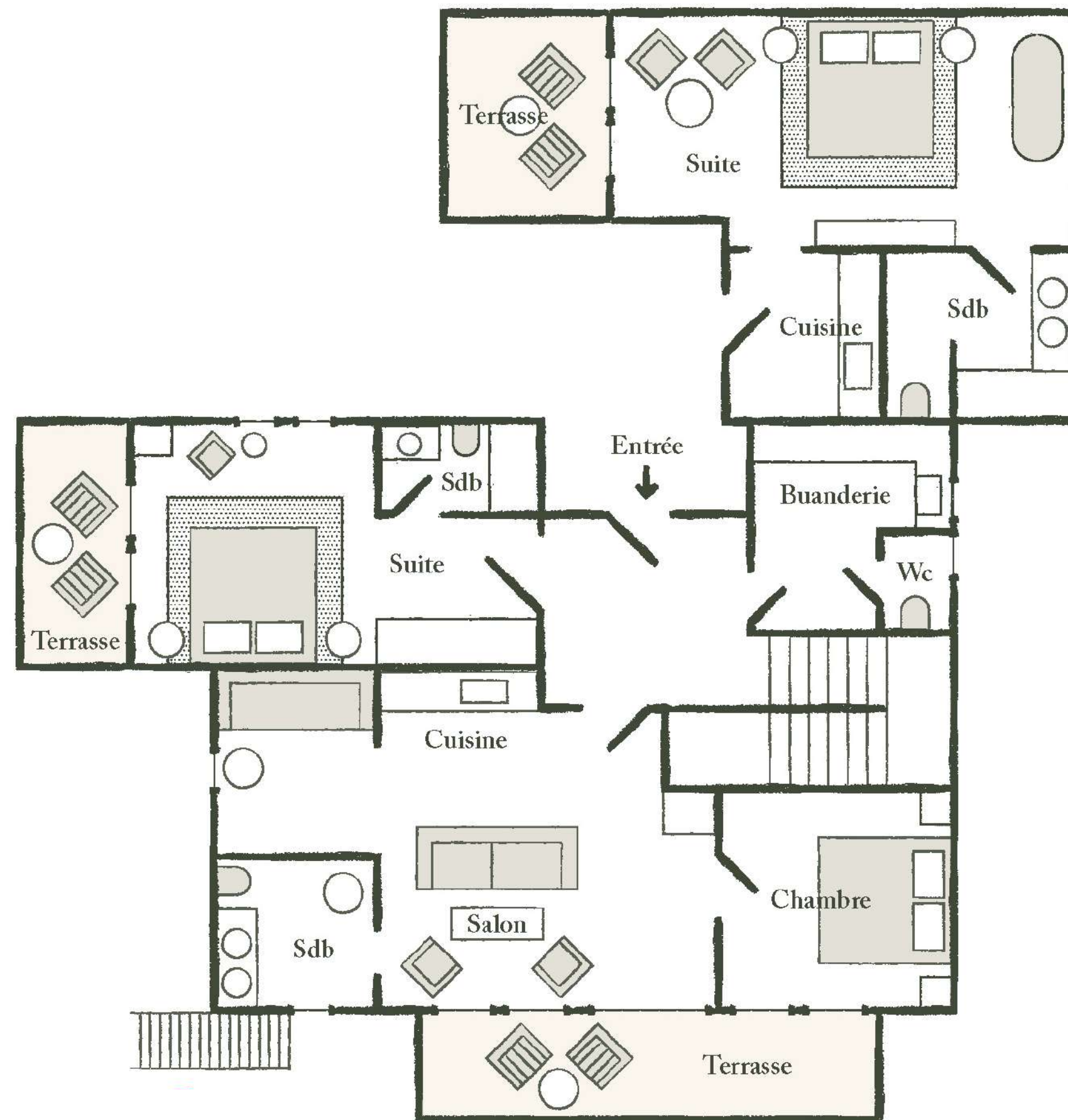






## LE REZ-DE-JARDIN

Il dispose d'une chambre double avec une baignoire et d'une salle de bain comprenant une douche ainsi qu'un balcon. Cette chambre possède son entrée privée, attenante au chalet. Le rez-de-jardin comprend également une autre chambre double avec salle de douche et balcon privatif. Enfin, une suite familiale disposant d'un séjour, d'une salle de bain avec douche à l'italienne, d'une chambre double et d'un canapé convertible, ainsi qu'une terrasse.

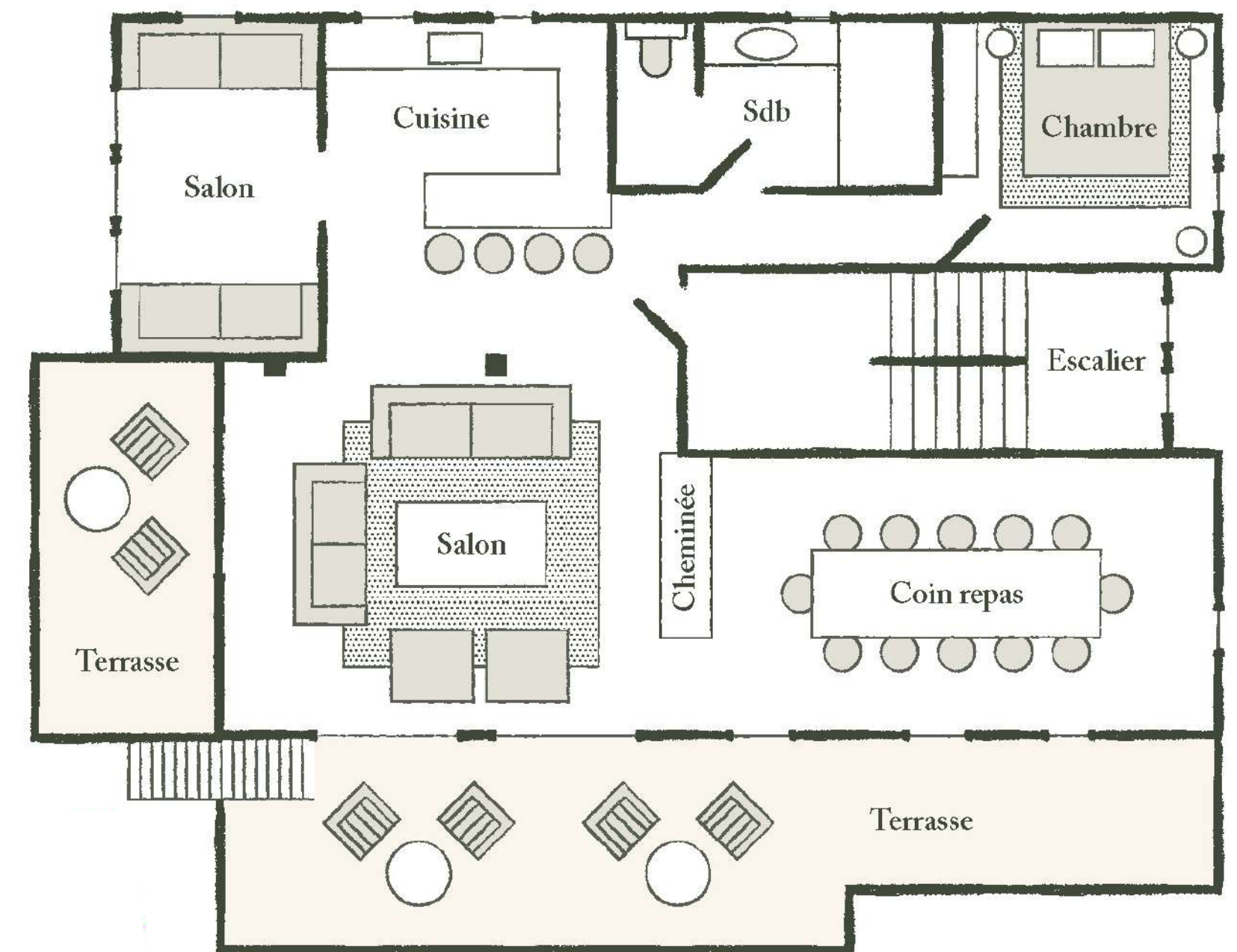




## LE BEL ÉTAGE

Il est composé d'une suite avec un grand salon et cheminée traversante. Attenante au salon, la salle à manger, avec sa grande table. La chambre parentale possède sa propre salle de douche.

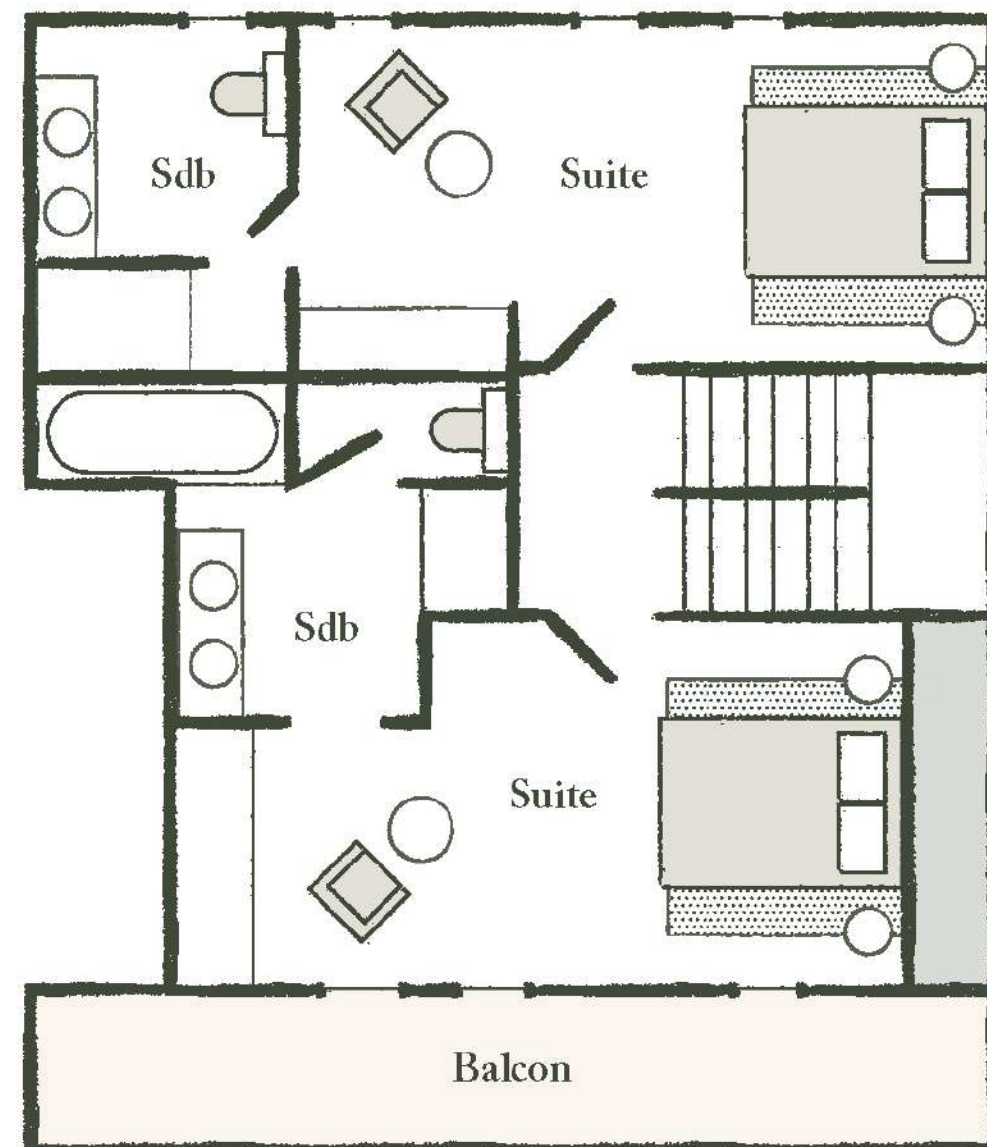
À cet étage se trouve aussi un coin lecture qui peut accueillir 2 enfants. Enfin, la cuisine contemporaine ouverte entièrement équipée idéale pour stimuler l'esprit de famille. Afin de profiter de l'extérieur, l'étage possède 2 terrasses privatives.





## L'ÉTAGE DE MAÎTRE

Cet étage propose une chambre de maître avec son balcon privatif et vue sur le Mont-Blanc ainsi qu'une salle de bain avec douche et baignoire. Et, une chambre double avec salle de douche.





## L'HÔTEL L'ALPAGA\*\*\*\*\*

Séjourner dans le chalet Eustache, c'est aussi avoir accès aux espaces et services de L'Alpaga :

### LA TABLE

*de l'Alpaga*

La Table de L'Alpaga, restaurant une étoile au Guide Michelin, propose une cuisine gastronomique et savoyarde élaborée par Alexandre Baule. Notre Chef y propose des créations qui célèbrent avec respect et ingéniosité les richesses du terroir.

Uniquement ouvert pendant l'hiver

### le bistrot

*de l'Alpaga*

Le Chef Alexandre Baule y décline sa cuisine en suggestions du jour. Un lieu où se retrouver, pour déjeuner, dîner ou siroter un cocktail, en intérieur ou sur la terrasse avec une splendide vue sur la montagne.

### LE BAR

*de l'Alpaga*

Véritable célébration du terroir, le Bar offre une expérience sensorielle inédite, avec une vue imprenable sur les montagnes.

### LE SPA

*de l'Alpaga*

Le Spa de L'Alpaga offre une piscine ludique intérieure avec bulles et jets massants, un hammam et trois cabines de soins. En extérieur, et face au Mont-Blanc, le bain scandinave, le sauna et la piscine extérieure chauffée vous permettront de vous détendre dans un cadre exceptionnel.









## CHALET EUSTACHE

### LES SERVICES INCLUS

- Petit déjeuner servi au restaurant
- Accès à la piscine extérieure chauffée, au bain scandinave et au sauna
  - Accès au spa (*bassin ludique, hammam et espace de remise en forme*)
  - Service de navette gratuit de 8h à 22h30 en hiver, de 10h à 19h30 en été
- Taxes et services de l'hôtel (hors taxes de séjour)
- Conciergerie de l'hôtel
  - Room service

### LES SERVICES EN OPTION

- Voiture privée avec chauffeur
  - Chef privé en chalet (à la soirée ou à la semaine)
- Livraison du petit déjeuner en chalet
  - Parking couvert et sécurisé





CHALET AMBROISE











**CHALET AMBROISE**







## CHALET EUSTACHE

Parce que Megève se vit en extérieur et en mouvement, vous pourrez profiter de tout un panel d'activités et expériences, pour vivre pleinement les lieux été comme hiver : randonnées à vélo, pêche, sports d'eaux vives, parapente, mongolfière, survol des sommets environnants en avion ou hélicoptère, luge ou balade en traîneau tiré par des chiens. Vous aurez l'embaras du choix.





## CONTACT

**Sales Manager**  
Camille Henri

*c.henri.alpaga@beaumier.com*

*events.alpaga@beaumier.com*

+33 (0)6 31 15 65 19

+33 (0)4 50 91 48 72



### GDS

AMADEUS (IA) = YX : MVVALP

SABRE (AA) = YX : 4800

GALILEO/APOLLO (UA) = YX : I6209

WORLDSPAN (IP) = YX : GVAAL

PEGASUS (WB) = YX : 71986